



Assemblée Générale

Exercice 2014

23 juin 2015

Exercice 2014

RAPPORT FINANCIER



Rappel du budget 2014

Evolution des recettes

Evolution des charges

Evolution de l'excédent

Synthèse 2014

Budget 2015

Rappel du budget 2014

Recettes
prévisionnelles

208 000 €

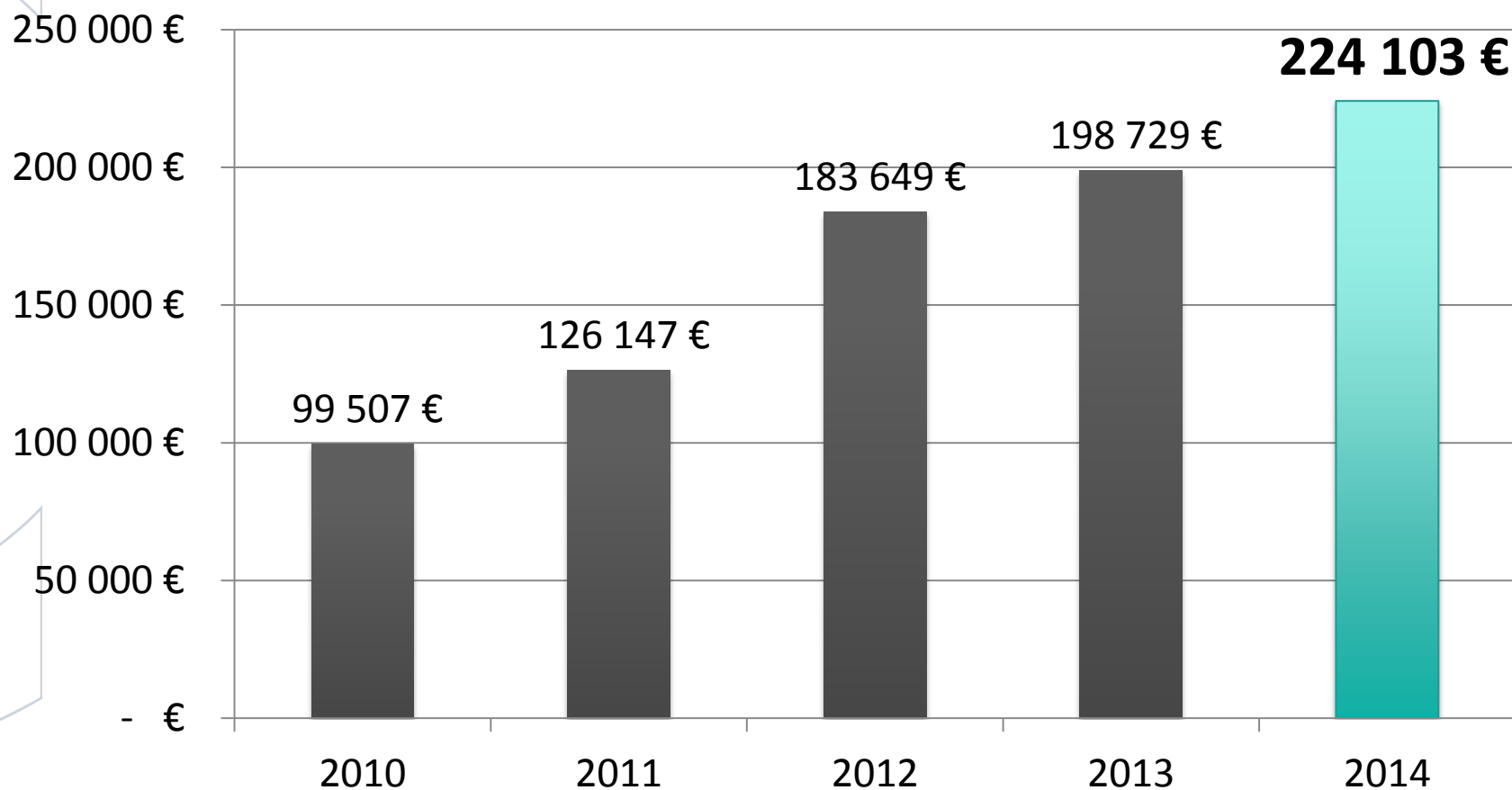
Trésorerie au
31/12/2013

265 169 €

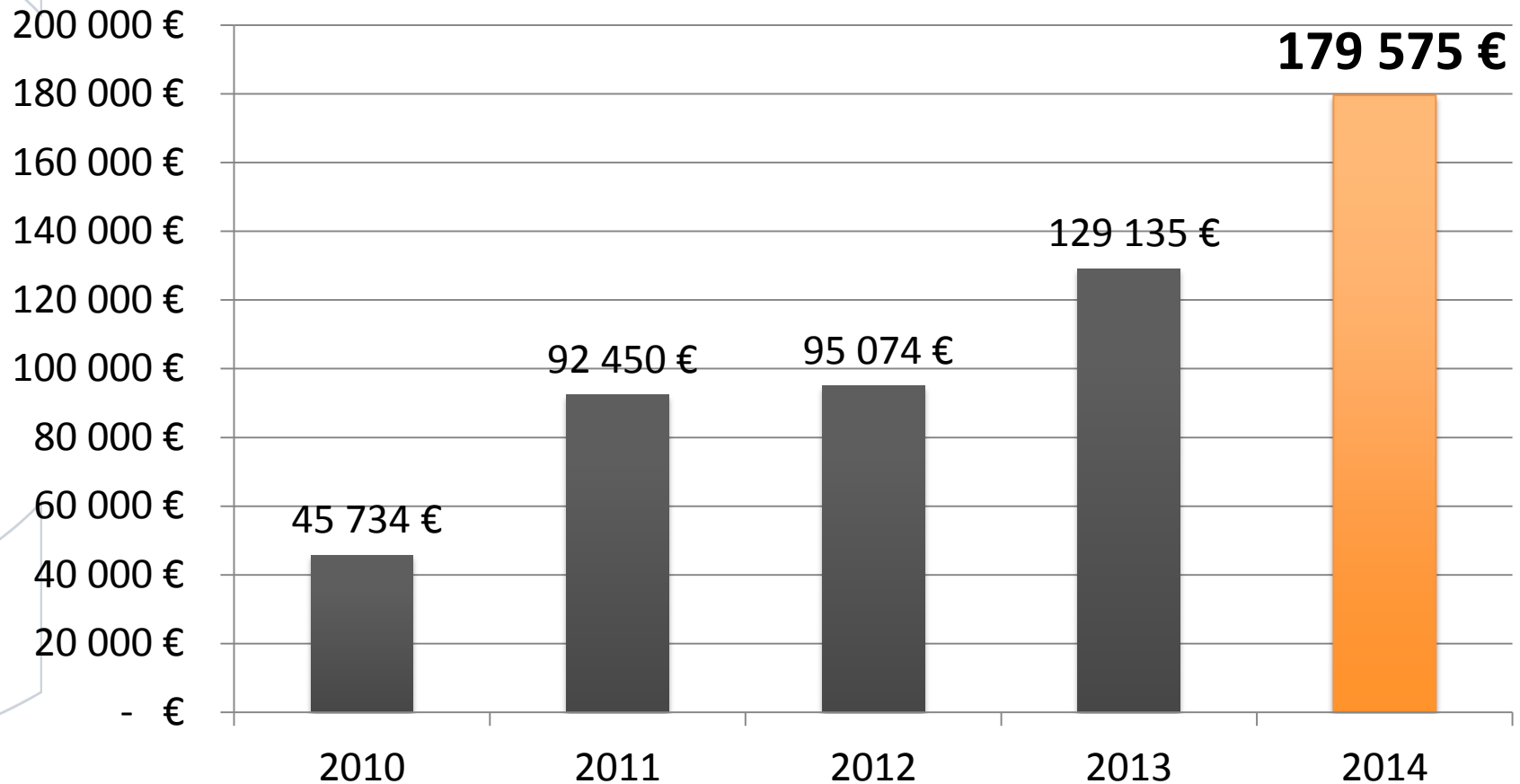
Rappel du budget 2014

Personnel	• 92 000 €
Commissions	• 34 000 €
Activité des régions	• 13 000 €
Communication	• 26 500€
Gestion	• 9 000 €
Organisation	• 33 500 €
Total	• 208 000 €

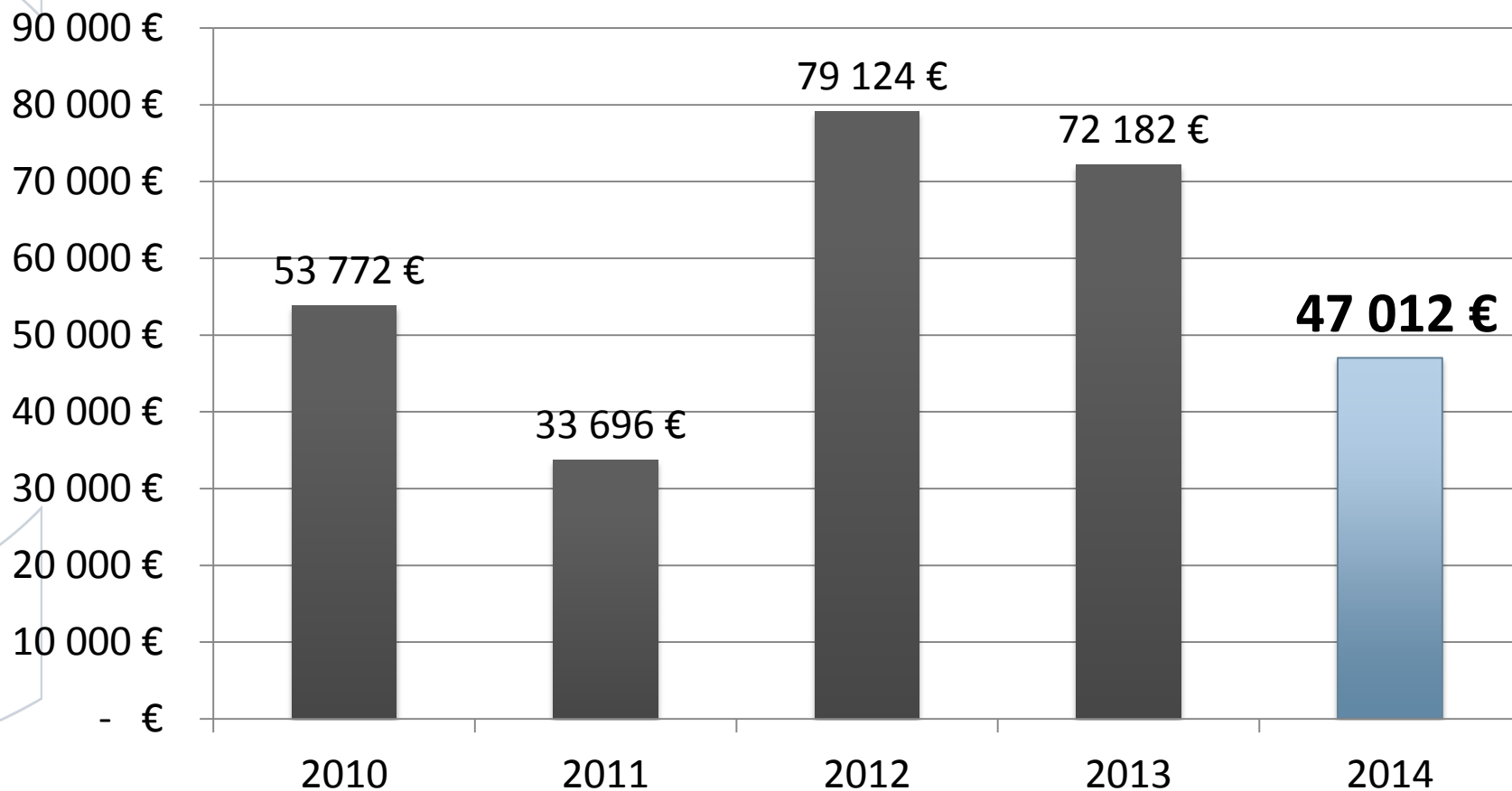
Evolution des recettes



Evolution des charges



Evolution de l'excédent

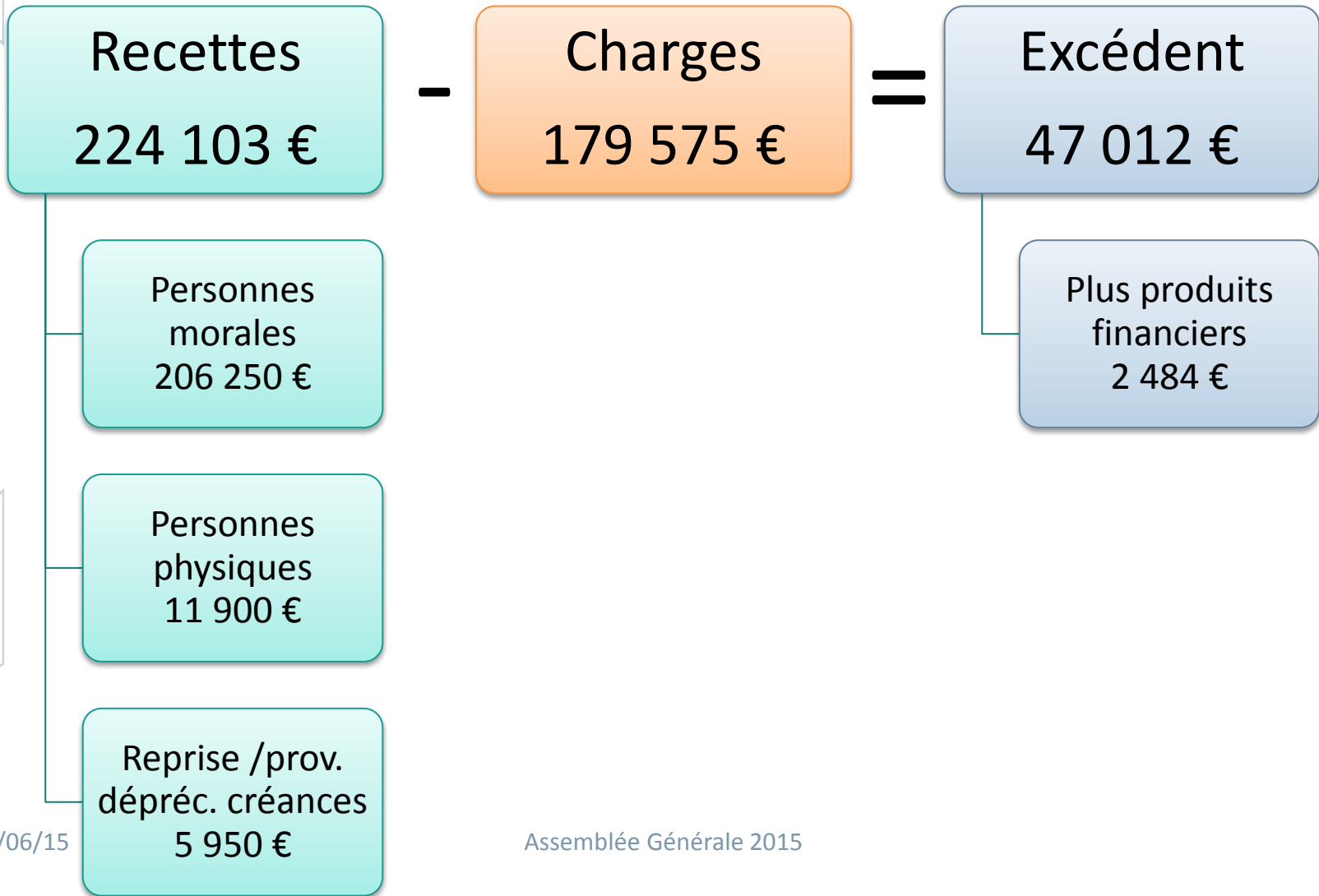


Synthèse des comptes 2014

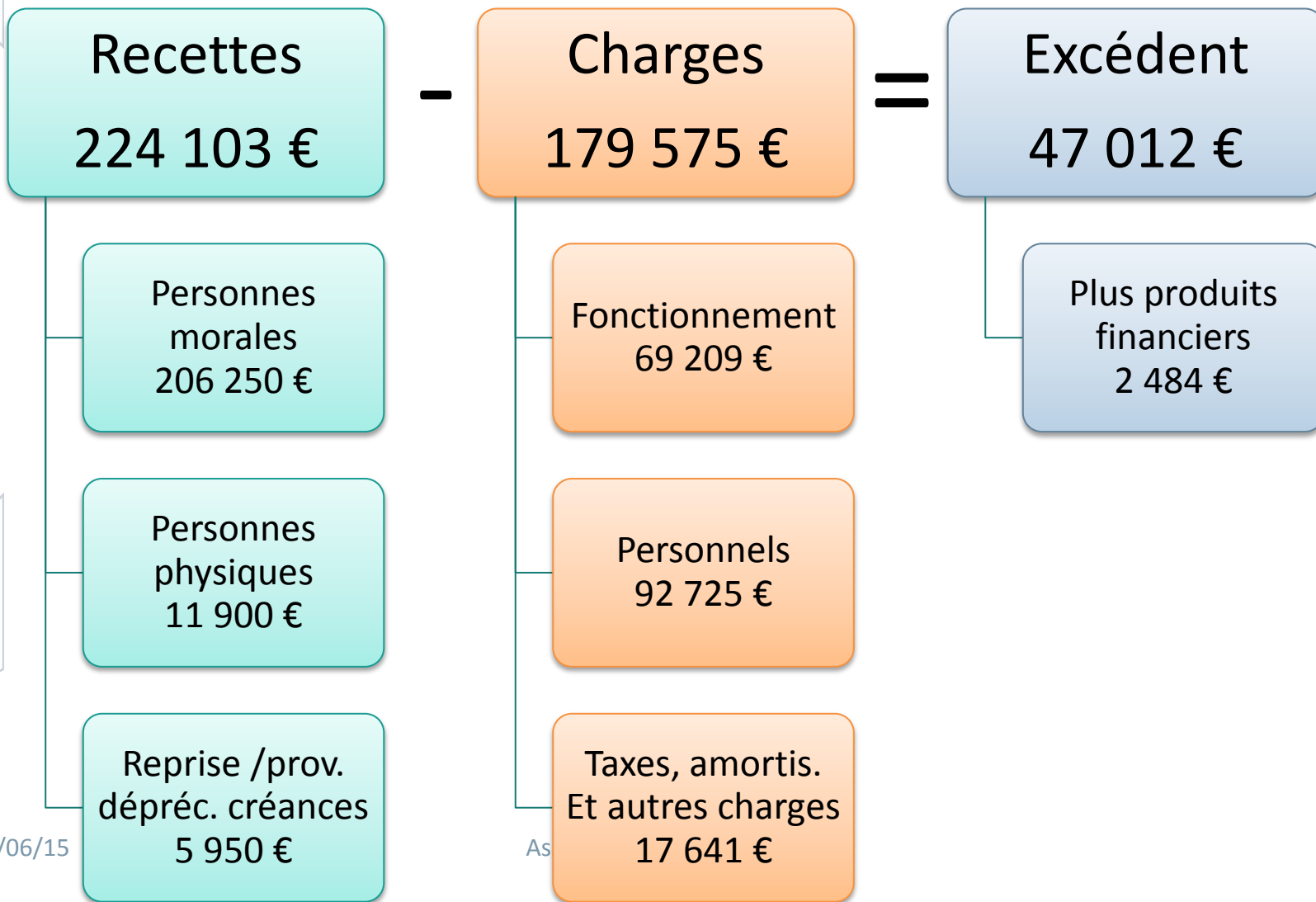
Selon les comptes annuels établis au 31 décembre 2014
par le cabinet Arcompta, Expert-Comptable à Paris



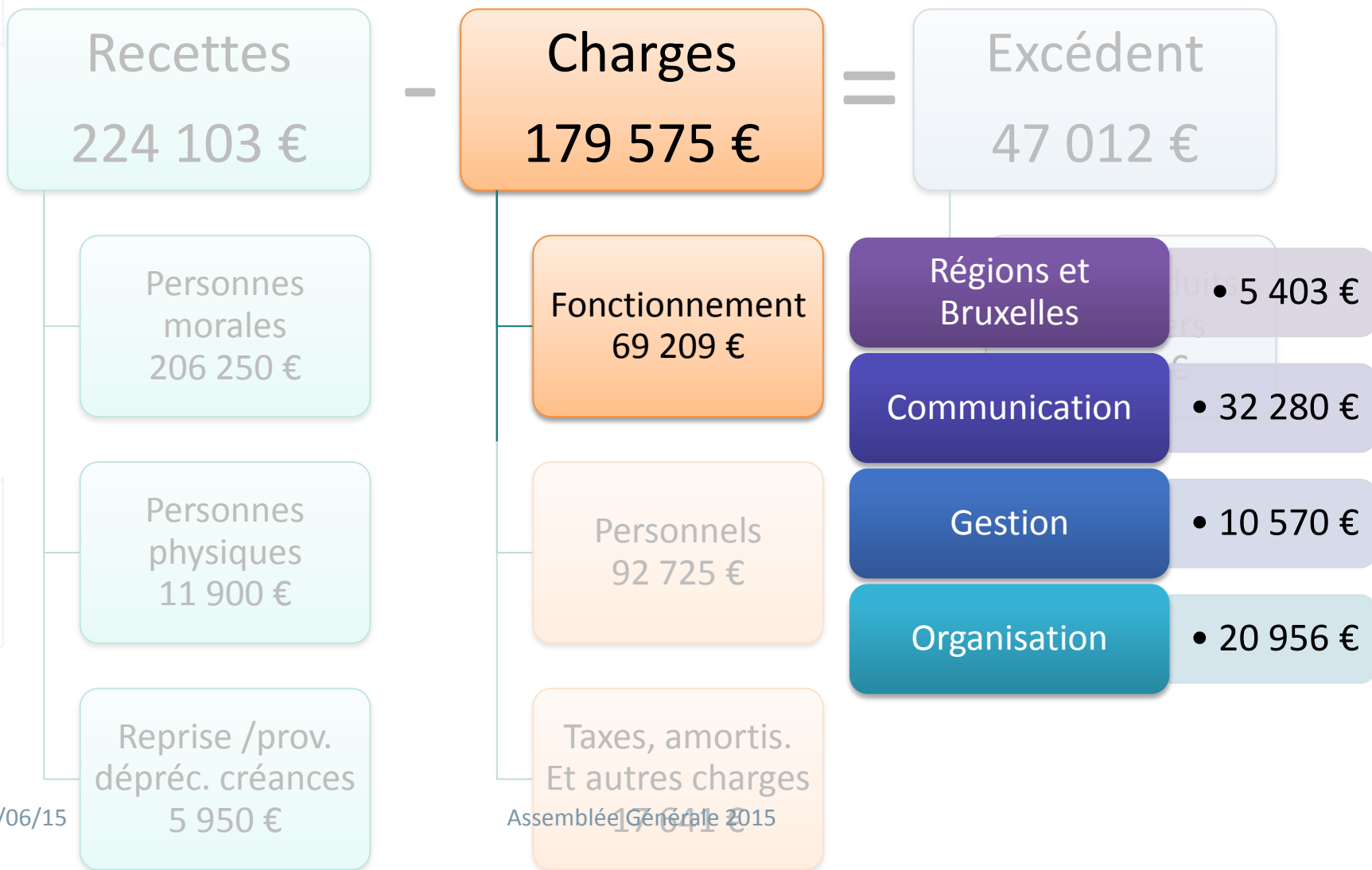
Synthèse des comptes 2014



Synthèse des comptes 2014



Synthèse des comptes 2014



Budget prévisionnel 2015

Recettes
prévisionnelles

220 000 €

Trésorerie au
31/12/2014

359 161 €

Budget prévisionnel 2015

2014

Personnel	• 132 600 €	• 92 000 €
Commissions Métier et International	• 13 600 €	• 34 000 €
Activité des régions	• 10 000 €	• 13 000 €
Communication	• 38 000 €	• 26 500 €
Gestion	• 8 600 €	• 9 000 €
Organisation	• 17 200 €	• 33 500 €
Total	• 220 000 €	• 208 000 €
Recettes prévisionnelles	• 220 000 €	• 208 000 €

Rapport financier exercice 2014



C'est à vous, votez !